

# POLO-ECO plus PREMIUM BRANCHEMENT DE CONTRÔLE



## LE BRANCHEMENT QUI PEUT TOUT SIMPLEMENT PLUS

Le branchement de contrôle innovant POLO-ECO plus PREMIUM de POLOPLAST offre de nombreux avantages grâce à son manchon de raccordement décalé situé au centre du branchement. C'est donc la première fois qu'un contrôle de pression d'un seul manchon est possible sur la conduite principale montée. Par ailleurs, le branchement de contrôle convient parfaitement à un montage ultérieur. Un produit polyvalent qui offre de nombreuses possibilités avec rentabilité garantie.

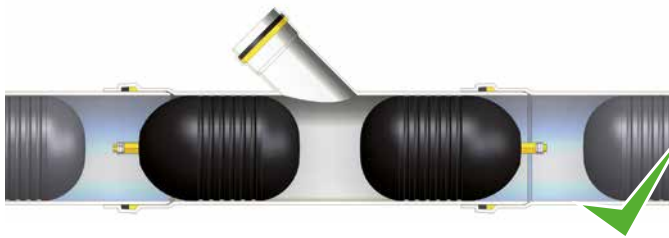
**FLEXIBLE  
ET RENTABLE**

## AVANTAGES EXCEPTIONNELS

- un manchon de raccordement décalé sur le branchement permet pour la première fois de contrôler l'étanchéité du manchon de la conduite principale sans prendre de mesures supplémentaires (étanchéification de la conduite de raccordement)
- contrôle de l'étanchéité de la conduite de raccordement domestique
- disponible dans les dimensions DN/OD 160–630 mm
- disponible avec un angle de raccordement de 45° ou 90°
- longueur 1 m

# POLO-ECO plus PREMIUM BRANCHEMENT DE CONTRÔLE

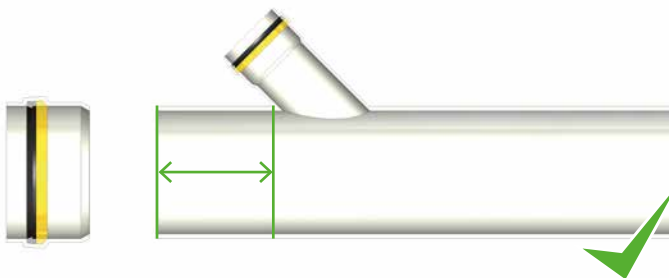
## POLO-ECO plus PREMIUM COMPARAISON AVEC LES BRANCHEMENTS STANDARD



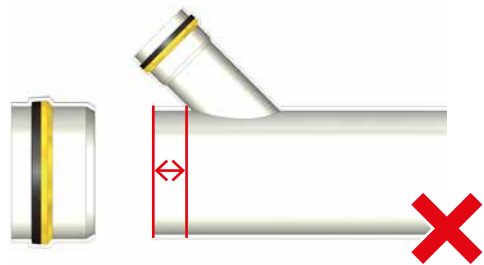
Il est possible de contrôler les manchons individuellement.



Le branchement standard ne convient pas au contrôle de pression d'un seul manchon.

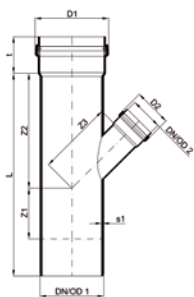


Il suffit de couper le manchon de la conduite principale du branchement, de le chanfreiner et de le monter avec des manchons de recouvrement. Le branchement adapté à montage ultérieur est terminé !



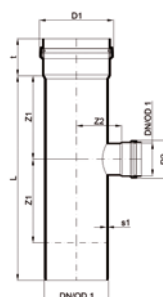
Le branchement standard ne convient pas à un montage ultérieur.

## CARACTÉRISTIQUES TECHNIQUES



45°

Code art.	DN/OD1	L
06630	160	1000
06631	200	1000
06632	250	1000
06633	315	1000
06634	400	1000
06635	500	1000
06636	630	1000



90°

Code art.	DN/OD1	L
06637	160	1000
06638	200	1000
06639	250	1000
06640	315	1000
06641	400	1000
06642	500	1000
06643	630	1000