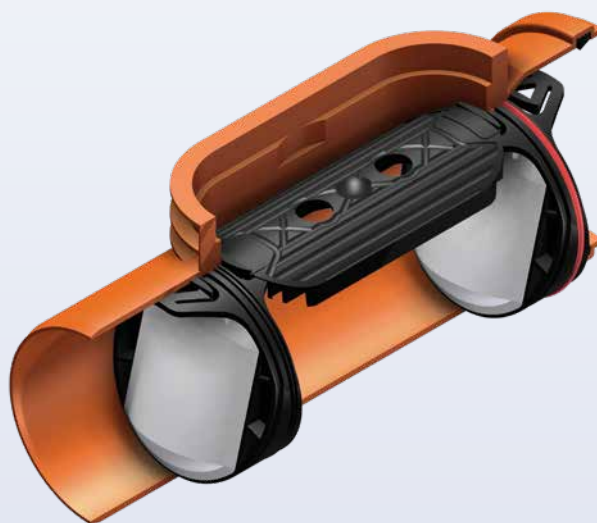




Doppel-Rückstauklappe für den nachträglichen Einbau



Neu bei POLOPLAST

Vermeehrt auftretende Starkregenereignisse führen immer öfter zu massiven Überschwemmungen. Die Kanalisation ist nicht mehr in der Lage, die großen Wassermengen aufzunehmen und abzuleiten. Eine fatale Folge ist der Rückstau über den Hauskanal in die Gebäude.

Schutz davor bietet die neue Doppel-Rückstauklappe von POLOPLAST. Das **patentierte System** wurde für die nachträgliche Montage in POLO-DUR Einhandputzstücke DN 160 entwickelt und lässt sich in weniger als 30 Minuten einbauen.

Nähere Informationen und Produktdetails finden Sie unter www.poloplast.com

Doppel-Rückstauklappe für Einhandputzstück	DN	A.-Nr.
	160	04506

mit integriertem Montagewinkel in der Verpackung

Besonderheiten

- **nachträglicher Einbau** in PVC-Einhandputzstück A.-Nr. 04490
- schnell eingebaut – sofort geschützt
- für Regen- und Schmutzwasser geeignet
- effektiver Schutz gegen Rückstau
- TÜV geprüft
- patentiertes System

