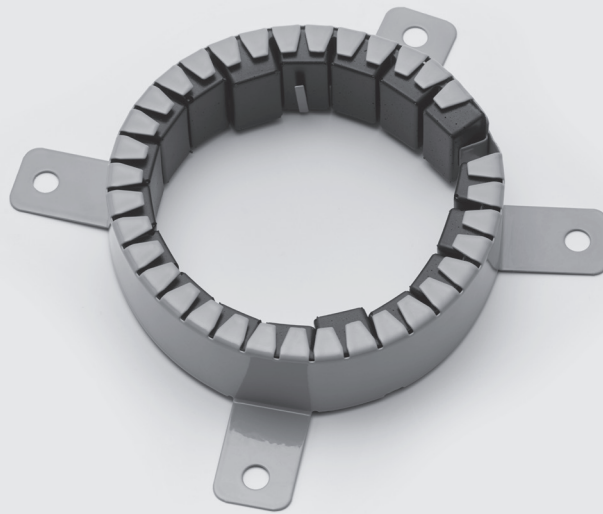




Einbau- und Anwendungshinweise



Verwendungszweck

Brandschutzmanschette zur Herstellung von Rohrabschottungen nach allgemeiner Bauartgenehmigung (aBG) Nr.: Z-19.25-2681 (für die Verwendung in Deutschland).

Die Rohrabschottung erfüllt folgende Feuerwiderstandsfähigkeit:
Feuerbeständig EI90 U/U und EI90 U/C nach DIN EN 13501-2.

Bitte beachten

- Diese Montageanleitung gilt in Ergänzung der Regelungen der Bauartgenehmigung. Der Verarbeiter hat eine Kopie der allgemeinen Bauartgenehmigung an der Verwendungsstelle bereitzuhalten. Die aBG steht unter www.poloplast.com zum Download bereit oder kann bei POLOPLAST angefordert werden.
- Der Unternehmer (Verarbeiter), der die Rohrabschottung (Zulassungsgegenstand) herstellt, muss für jedes Bauvorhaben eine Übereinstimmungsklärung ausstellen (siehe Einklapper). Mit dieser bescheinigt er, dass die von ihm ausgeführte Rohrabschottung den Bestimmungen dieser aBG entspricht. Diese Bestätigung ist dem Bauherrn zur ggf. erforderlichen Weiterleitung an die zuständige Bauaufsichtsbehörde auszuhändigen. Bitte beachten sie auch die Angaben auf den Innenseiten.

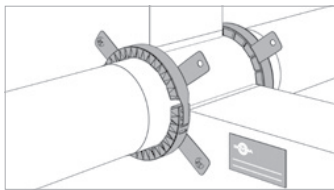
Lieferumfang POLO-BSM F

- POLO-BSM F Brandschutzmanschette
- Kennzeichnungsschutzschild
- Schallschutzfolie
- Befestigungsset (für Massivwand/-decke)
- Einbau- und Anwendungshinweise

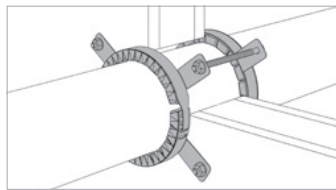
Einbaubedingungen

Die Rohrabschottung im Abnahme- und Betriebszustand muss der Bauartgenehmigung entsprechen.

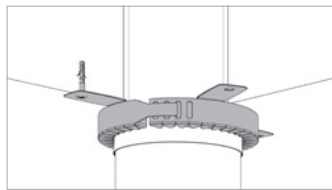
Zugelassen für



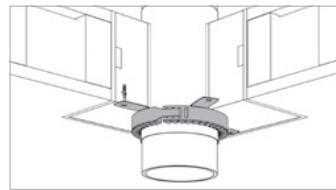
Massivwand mit Dicke ≥ 100 mm



Leichte Trennwand mit Dicke ≥ 100 mm

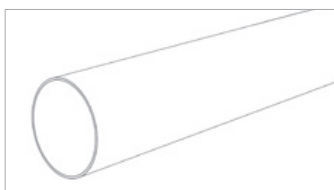


Massivdecke mit Dicke ≥ 150 mm

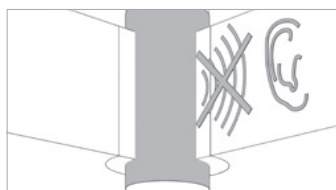


Holzbalkendecke mit Dicke ≥ 150 mm
nach DIN 4102-4 Abschnitt 5.3.3

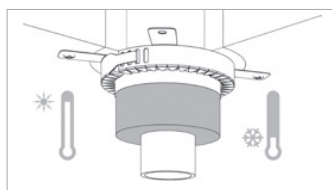
Besondere Hinweise



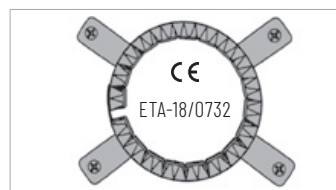
Rohrdurchmesser ≤ 250 mm



Schallentkopplung mit PE
Schallschutzfolie



Synthese-Kautschukisolierung bei
Schwitzwasser



Zugelassene Manschette

Verschluss des Ringspalt zwischen Decke/Wand und dem Rohr

aBG Nr.: Z-19.25-2681

- Ringspalt zwischen Decke/Wand und Rohr ≤ 15 mm:
Darf mit Mineralwolle (Baustoffklasse A/ ≥ 1000 C^o) verstopft oder vermörtelt bzw. vergipst werden.
- Ringspalt zwischen Decke/Wand und Rohr > 15 mm:
Verschluss muss mit formbeständigen, nicht brennbaren Baustoffen, wie z.B. Beton, Zementmörtel oder Gipsmörtel erfolgen.

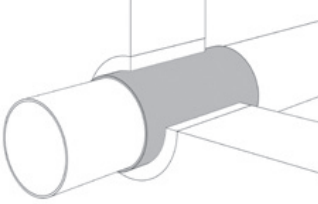
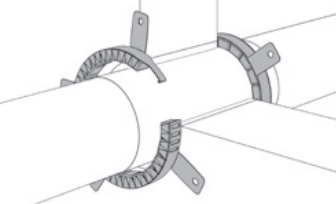
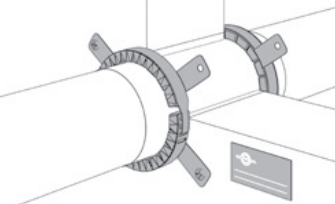
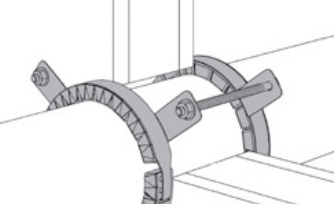
Maße in mm

Nr.	POLO-BSM F Abmessung di \varnothing mm	\varnothing (Rohr + Dämmung) bzw. Schallschutz bei gerader Durchführung	max. Außen- \varnothing Manschette	Aufbauhöhe
1	032	32 - 39	55	30
2	040	40 - 46	70	
3	050	47 - 58	85	
4	063	59 - 74	105	
5	075	75 - 85	115	
6	090	86 - 100	135	
7	110	101 - 120	155	
8	125	121 - 139	180	50
9	140	140 - 159	205	
10	160	160 - 179	225	
11	180	180 - 195	250	
12	200	196 - 220	280	
13	250	246 - 276	355	100

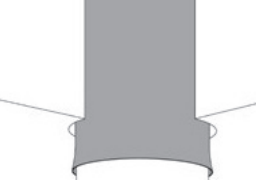
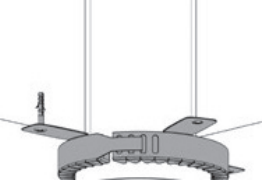
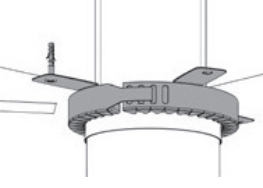
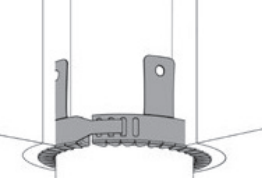
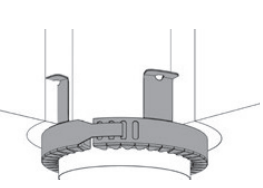
Detaillierte Informationen bzgl. der Anwendungsbereiche und Bestimmungen der Ausführung entnehmen Sie bitte der allgemeinen Bauartgenehmigung (aBG), sowie dem technischen Handbuch des Herstellers.

Einbauhinweise

Wandeinbau

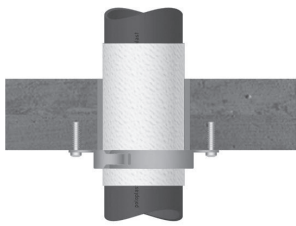
 <p>1. Ggf. Medienrohr mit einer handelsüblichen 0–5 mm starken PE Schallschutzfolie ummanteln. Ringspalt verschließen (siehe Punkt „Verschluss des Ringspaltes zwischen Decke/Wand und dem Rohr“).</p>	 <p>2. Manschette aufklappen um das Rohr legen und mittels Befestigungsbügeln verschließen.</p>	 <p>3a. Massivwand Manschetten mittels Befestigungsset mit der Wand verschrauben. Das Kennzeichnungsschild ist zu beschriften und dauerhaft neben der Manschette zu befestigen.</p>	 <p>3b. Leichte Trennwand Bei Einsatz in leichten Trennwänden sind die Manschetten mittels Gewindestangen M 8 gegenüberliegend zu befestigen.</p>
---	---	--	---

Deckeneinbau

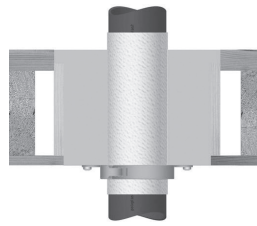
 <p>1. Ggf. Medienrohr mit einer handelsüblichen 0–5 mm starken PE Schallschutzfolie ummanteln. Ringspalt verschließen (siehe Punkt „Verschluss des Ringspaltes zwischen Decke/Wand und dem Rohr“).</p>	 <p>2. Beim Deckeneinbau ist nur eine Manschette von unten anzubringen.</p>	 <p>3. Manschetten mittels Befestigungsset an der Decke verschrauben. Das Kennzeichnungsschild ist zu beschriften und dauerhaft neben der Manschette zu befestigen.</p>	 <p>4. Deckeneinbau mit vollständig eingemörtelter Manschette. Medienrohr mit einer 0–3 mm starken PE Schallschutzfolie ummanteln.</p>	 <p>5. Deckeneinbau mit eingemörtelten Laschen.</p>
--	--	--	--	--

Hinweis: Eine Befestigungskombination aus Punkt 3 und 5 ist möglich.

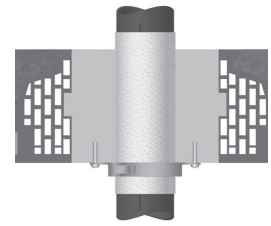
Anwendungsmöglichkeiten



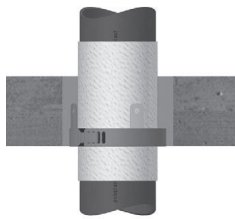
1. In Massivdecke über glattes Rohr



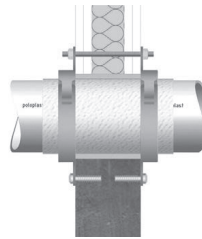
2. Gerade Durchführung Holzbalkendecke (Betonverguss umlaufend > 10 cm); gem. aBG Z-19.25-2681



3. Gerade Durchführung Ziegeldecke (Betonverguss umlaufend > 10 cm); gem. aBG Z-19.25-2681



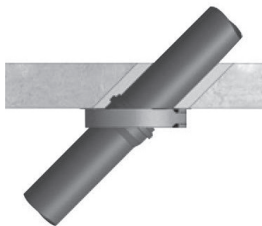
4. In Massivdecke voll eingemörtelt über glattes Rohr



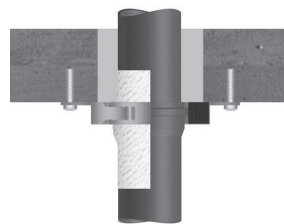
5. In Massivwand und leichter Trennwand über glattes Rohr



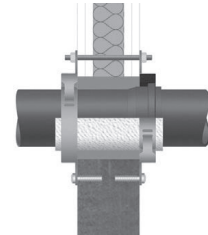
6. Schräg durch Massivdecke über glattes Rohr



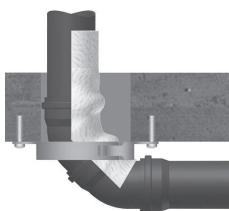
7. Schräg durch Massivdecke über Muffe



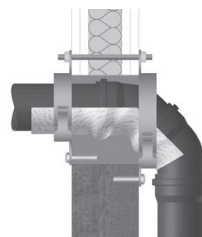
8. In Massivdecke über Muffe



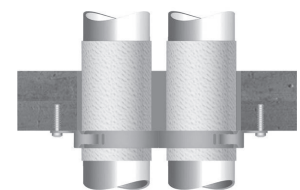
9. In Massivwand und leichter Trennwand über Muffe



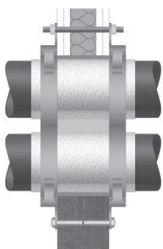
10. Schräg über 2x45° Bögen durch Massivdecke



11. Schräg über 2x45° Bögen durch Massivwand und leichte Trennwand



12. Einbau an Decke mit „Null-Abstand“ (Manschette an Manschette)



13. Einbau Massivwand und leichter Trennwand mit „Null-Abstand“ (Manschette an Manschette)

Weitere Anwendungsinformationen und Nullabstände:

Details entnehmen Sie bitte der Bauartgenehmigung Nr.: Z-19.25-2681



Übereinstimmungs- bestätigung

Übereinstimmungserklärung Z-19.25-2681

Diese Bescheinigung ist dem Bauherrn zur Weitergabe an die zuständige Bauaufsichtsbehörde auszuhändigen.

Name und Anschrift des Unternehmens, das die Rohrabschottung(en) hergestellt hat:

Firma:
Adresse:
Baustelle/Gebäude:
Zeitraum der Baudurchführung:
Geforderte Feuerwiderstandsklasse der Rohrabschottung(en):

Hiermit wird bestätigt, dass

- die Rohrabschottung(en) zum Einbau in Wände* und Decken* der Feuerwiderstandsfähigkeit feuerhemmend (EI30)*, hochfeuerhemmend (EI60) oder feuerbeständig (EI90)* hinsichtlich aller Einzelheiten fachgerecht, unter Einhaltung der Einbauanleitung und aller Bestimmungen der allgemeinen Bauartgenehmigung Nr.: Z-19.25-2681 des Deutschen Instituts für Bautechnik (DIBt) vom 24.10.2023 errichtet und eingebaut sowie gekennzeichnet wurde.
- die für die Herstellung des Genehmigungsgegenstands verwendeten Bauprodukte (z. B. Rohrmanschette bzw. Einbausatz, Rohrleitung) entsprechend den Bestimmungen der allgemeinen Bauartgenehmigung gekennzeichnet waren.

* Nichtzutreffendes streichen

Ort / Datum

Firmenstempel / Unterschrift

© Copyright. Sämtliche Inhalte und bildliche Darstellungen sind urheberrechtlich geschützt und dürfen nur mit der ausdrücklichen schriftlichen Zustimmung von POLOPLAST – auch nicht in veränderter Form – wiedergegeben, veröffentlicht und verbreitet werden.