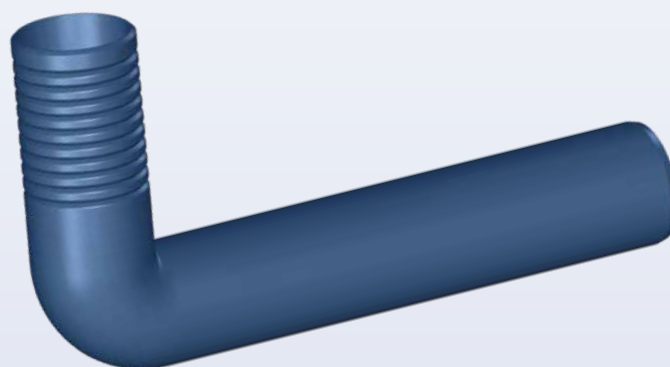


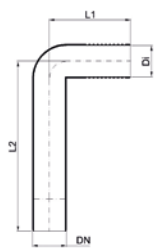


# Siphonbogen lang, ablängbar



## Leichtere Endmontage Auslieferung mit Baustopfen

Das überstehende Rohrende lässt sich durch fein abgestufte Vorprägungen mit dem Cutter sehr einfach, exakt und flexibel ablängen. Damit kann unabhängig vom Wandaufbau und der Fliesenstärke der Siphongummi bündig zur Fliesenaußenkante montiert werden.

Siphonbogen lang, ablängbar	DN	di	L1	L2	A.-Nr.
	50	46	120	250	03709

### Empfohlene Zusatzartikel

Steckdichtung	DN	da	A.-Nr.
	1¼"	46	01552
	1½"	46	01553



Leichteres Kürzen durch das vorgeprägte Siphonrohr mit einem Cutter



Anbringen des Siphongummis



Montage Röhrensiphon