



Lüftungsabzweig mit Kondensatsperre



Fortluftleitung für Einrohlüftungsanlagen

POLO-KAL® hat sich als Stecksystem im Hausabfluss seit mehr als 60 Jahren bewährt und zeichnet sich in der Anwendung als luftführende Leitung aus. Der Lüftungsabzweig ist sehr leicht an den Einrohlüfter anzuschließen und gewährleistet eine optimale Luftführung sowie die sichere Ableitung des anfallenden Kondensats. Ein Zurückfließen des Kondensats in den Einrohlüfter wird durch die spezielle Konstruktion des Lüftungsabzweiges zuverlässig verhindert.

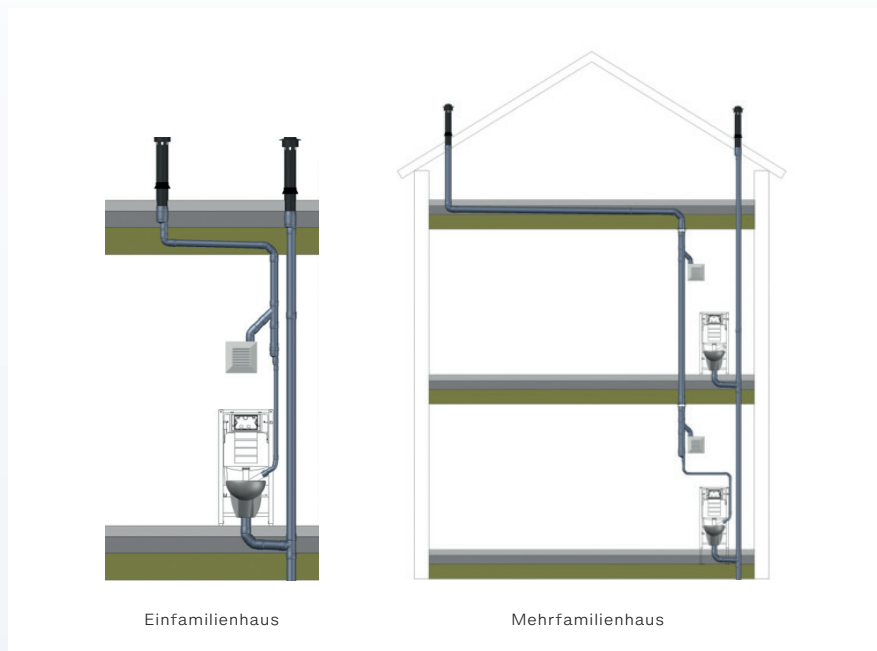
Fortluftleitungen (Auszug aus ÖNORM H 6036)

Die Fortluftleitung ist möglichst vertikal ins Freie über Dach zu führen und durchgehend mit gleichem Querschnitt (Reinigungsmöglichkeit) auszuführen. Die Fortluftleitung ist so auszuführen, dass Schäden durch Kondensatbildung verhindert werden (Wärmedämmung und Kondensatablauf).

Vielfältige Vorteile

- einsetzbar bis **Gebäudeklasse 5**
- zuverlässige Kondensatableitung
- korrosionsbeständig über die gesamte Lebensdauer des Gebäudes
- optimale Luftströmung durch 45° Anbindung
- leicht zu reinigen
- rasche Montage mittels einfachem Stecksystem
- Einsparung einer Doppelmuffe durch angeformte Muffe DN 75
- keine Maßnahmen zur Dehnungskompensation erforderlich
- Material PP - daher halogenfrei
- kein Blechwerkzeug erforderlich
- absolut dicht – erfüllt Anforderung der **ÖNORM H 6036 Dichtheitsklasse ATC 4**
- enorme Vielfalt an Formteilen

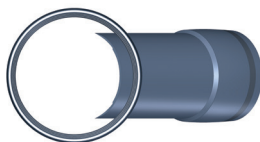
Der **POLO-KWL Lüftungsabzweig** kann sowohl im Einfamilienhaus ohne Brandschutzanforderung als auch im Mehrfamilienhaus mit Brandschutzanforderung verwendet werden. Die Luftleitungen von POLOPLAST verfügen über eine Systemprüfung mit Feuerschutzabschlüssen von AIR FIRE TECH.



Einfamilienhaus

Mehrfamilienhaus

POLO-KWL Lüftungsabzweig



Ansicht von oben

α	DN	A.-Nr.
45°	75/75	03627
	110/75	03628
	125/75	03629

POLO-KAL NG Kondensatablauf

Anschlussformstück



Anschluss	DN	A.-Nr.
1/2"	110	02387