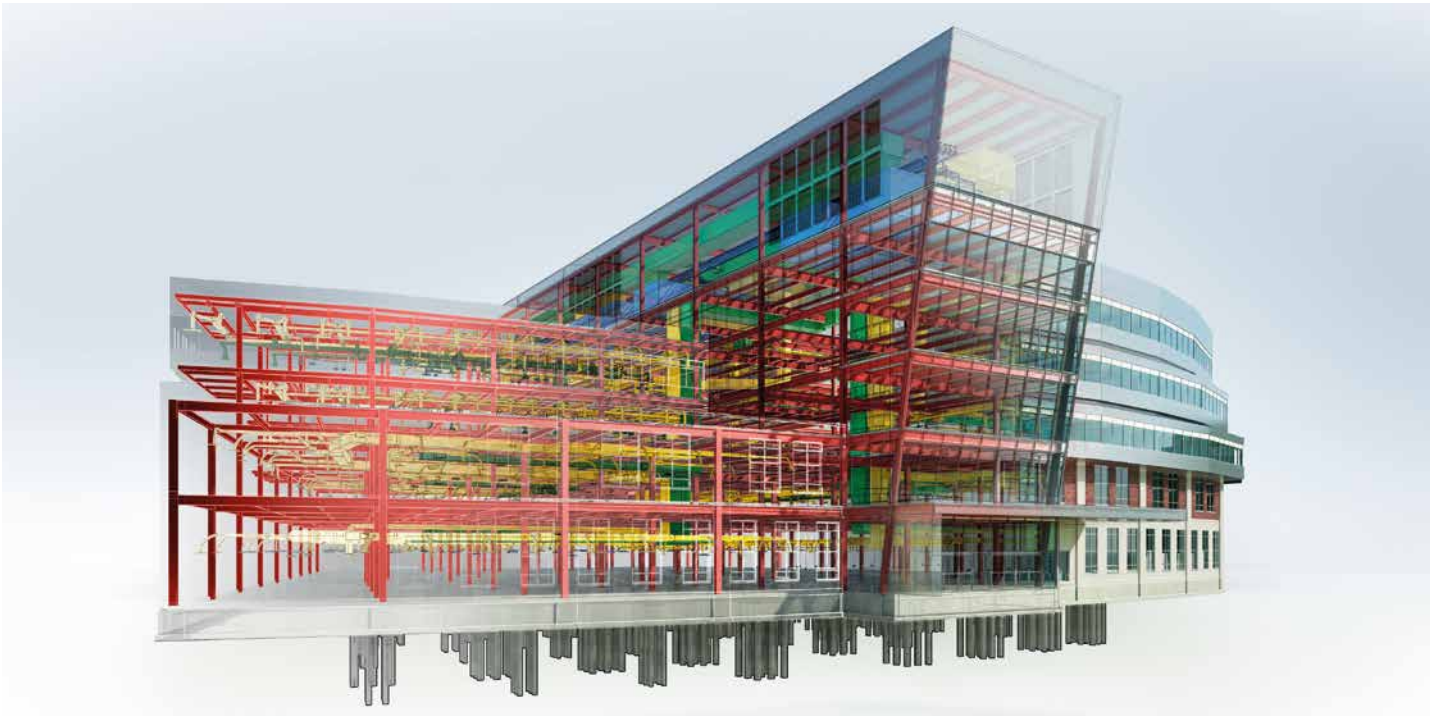


# BIM PLANUNG MIT POLOPLAST



## INTEGRALE PROZESSE ERGÄNZEN DIGITALE PLANUNG

Die Digitalisierung hat unsere Welt erobert. Smartphone und Computer sind Arbeitserleichterer, Informationsbeschaffer, Assistenten und Kommunikationsmittel.

Die digitale Unterstützung ist auch im Bauwesen nicht mehr wegzudenken. Das Konstruieren mit CAD ist längst Standard bei der Entwurfs- und Ausführungsplanung. Planungssoftware unterstützt bei komplexen hydraulischen und energetischen Berechnungen. Die Qualität der Planung nähert sich immer mehr der baulichen Realität.

**Die neueste Innovation – die Nutzung von BIM – soll die letzten Lücken schließen.**

**SCHNELLER  
& EINFACHER  
PLANEN!**

POLOPLAST bietet in allen Bereichen praxisgerechte Lösungen für den virtuellen Einsatz der POLO-KAL® Rohrsysteme. Von der Darstellung bis zur Dimensionierung!



# BIM PLANUNG MIT POLOPLAST

## WAS IST BIM?

**BIM** bedeutet „**B**uilding **I**nformation **M**odeling“. Es beschreibt eine gesamtheitliche Methode zur optimierten Planung und Konstruktion von Gebäuden. Vom Entwurf über die Ausführung bis zur Gebäudebewirtschaftung arbeiten alle am Planungsprozess beteiligten Personen in einem vernetzten, virtuellen 3D-Gebäudemodell.

Bei BIM-konformer Planung sind alle relevanten Bauteilinformationen in den einzelnen Elementen des 3D-Gebäudemodells verankert. Diese „intelligenten Bauteile“ können ohne Informationsverlust beispielsweise für energetische oder statische Berechnungen verwendet werden. Das 3D-Gebäudemodell erkennt frühzeitig Kollisionen und vermeidet dadurch Fehler bereits im Ansatz. Sämtliche Informationen sind für alle am Planungsprozess beteiligten Personen jederzeit verfügbar. Die klassischen Prozesse Entwurf, Planung und Ausführung werden in einem dynamisch wachsenden Gebäudemodell vereint.



3D-Planung mit BIM



Reale Einbausituation

## VORTEILE VON BIM

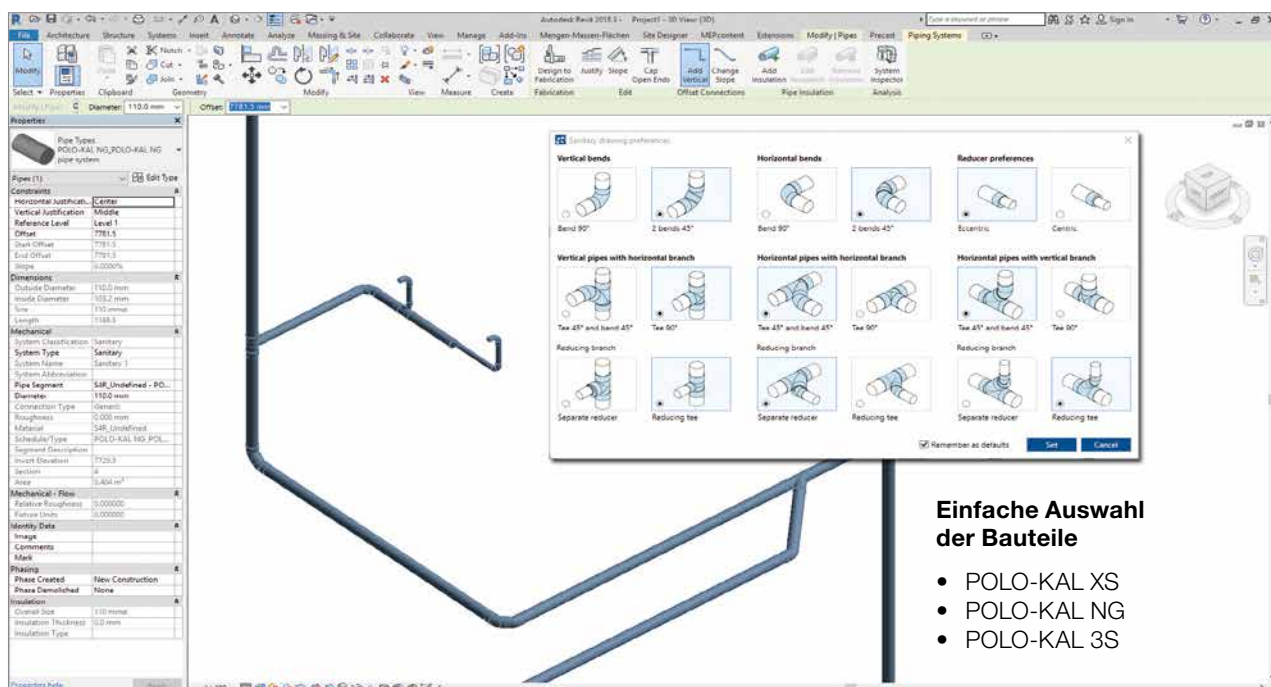
- Zentrales 3D-Gebäudemodell
- Aktuelle Informationen jederzeit verfügbar
- Durchgehender, lückenloser Informationsfluss
- Kollisionen zwischen Gewerken sind sofort ersichtlich
- Kosteneinsparung durch Reduktion von Planungsfehlern
- Darstellung der Gesamtlebensdauer des Gebäudes – vom Entwurf über die Bewirtschaftung bis zum Rückbau

# POLOPLAST-PRODUCT-LINE-PLACER APP FÜR AUTODESK REVIT

Mit dem POLOPLAST-Product-Line-Placer\*, kurz **PLiP**, können alle POLO-KAL® Rohrsysteme sekundenschnell konstruiert werden.

Revit wurde von Autodesk speziell für BIM-konforme Planungen entwickelt. Da PLiP als Applikation in Revit integriert wird, sind die Rohrsysteme rasch und unkompliziert in jedem neuen Projekt verwendbar. Während der Konstruktion des Rohrnetzes platziert die **Autorouting-Funktion** automatisch alle Bögen, Abzweige und Übergänge. Die **Optimierungsfunktion** perfektioniert das gesamte Leitungsnetz mit einem Klick. Verbindungsstücke, Flussrichtung und Ausrichtung der Formteile werden automatisch angepasst und korrigiert. Dafür können verschiedene Varianten für Abzweige und Umlenkungen individuell vordefiniert werden. Aus dem fertig konstruierten Rohrnetz wird eine übersichtliche Materialliste aller eingesetzten POLOPLAST-Artikel erstellt.

**Kurz gesagt:** Die Arbeit mit POLOPLAST-PLiP ist einfacher und schneller als mit schlichten Revit family packs. Die kostenlose App für Autodesk Revit erleichtert das BIM-konforme Arbeiten deutlich.



## VORTEILE POLOPLAST-PRODUCT-LINE-PLACER FÜR REVIT

- Aktuelle, länderspezifische Produktdaten
- Rasche und einfache Konstruktion durch die Autorouting-Funktion
- Automatische Platzierung der Formstücke
- Optimierungsfunktion
- Erstellung von Materiallisten



[www.ploplast.com](http://www.ploplast.com)

\* **Systemvoraussetzungen:** Windows 7 oder höher (nur x64); Autodesk Revit 2016–2018 (nur x64)

PURE  
PROGRESS / **poloplast**

# BIM PLANUNG MIT POLOPLAST

## DIGITALE PLANUNG VON POLO-KAL® ROHRSYSTEMEN VERFÜGBARE SOFTWARE & TOOLS

<p><b>PLiP für Revit</b> Applikation für Autodesk Revit zur einfachen BIM-konformen Konstruktion von POLO-KAL® Rohrnetzen</p>	<p><a href="http://www.mepcontent.com">www.mepcontent.com</a></p>
<p><b>MEPcontent für Revit</b> Produkt-Bibliothek für Revit als Ergänzung zu PLiP</p>	<p><a href="http://www.mepcontent.com">www.mepcontent.com</a></p>
<p><b>Daten für liNear Planungssoftware</b> POLO-KAL® Rohrsysteme für liNear Planungssoftware</p>	<p><a href="http://www.linear.eu/de/downloads">www.linear.eu/de/downloads</a></p>
<p><b>Daten für Planca Nova</b> POLO-KAL® Rohrsysteme für die Planungssoftware Planca Nova von Trimble</p>	<p><a href="https://mep.trimble.de/blog/polooplast-nova">https://mep.trimble.de/blog/polooplast-nova</a></p>
<p><b>MH Software</b> POLO-KAL® Rohrsysteme für die Planungssoftware MH Software</p>	<p><a href="http://www.mh-software.de/service-support/sancalc.html">www.mh-software.de/service-support/sancalc.html</a></p>
<p><b>POLO-CAD 3D</b> 3D CAD-Bibliothek aller POLO-KAL® Rohrsysteme für AutoCAD von Autodesk</p>	<p><a href="http://www.polooplast.com/produkte/hausabflussrohrsysteme/toolbox.html">www.polooplast.com/produkte/hausabflussrohrsysteme/toolbox.html</a></p>



**POLOPLAST** GmbH & Co KG  
 Poloplaststraße 1  
 4060 Leonding . Österreich  
 T +43 (0) 732 . 38 86 . 0 . F +43 (0) 732 . 38 86 . 9

office@poloplast.com  
 www.polooplast.com

PURE  
 PROGRESS / **poloplast**