

POLO-KWL BRANDSCHUTZ FÜR LUFTLEITUNGEN MIT POLO-KAL® ROHRSYSTEMEN



DIE KOMPLETTE SYSTEMLÖSUNG INKLUSIVE BRANDSCHUTZ

Beim Einsatz der bewährten POLO-KAL® Rohrsysteme als Luftleitungen sind in Wohn- und Bürogebäuden ab Gebäudeklasse 3 Brandschutzmaßnahmen zwingend erforderlich. Um die Anforderungen zu erfüllen, sind für die Abschottung der Durchführungen von Luftleitungen geprüfte Feuerschutzabschlüsse gemäß OIB-Verwendungsgrundsatz OIB-095.4-001/06-008 bzw. ÖNORM H 6027 nötig.*

Erfolgreich durchgeführte Systemprüfungen von POLO-KAL® in Kombination mit Produkten von Air Fire Tech ermöglichen die Realisierung von Brandschutz in Luftleitungen.

**EINSETZBAR
BIS GEBÄUDE-
KLASSE 5**

TYPISCHE ANWENDUNGSBEISPIELE

1. Nicht isolierte Abluftleitungen von Nassräumen von DN 75 bis DN 160.**
2. Nicht isolierte Zu- und Abluftleitungen von Wohnraumlüftungsanlagen mit Zentralgeräten von DN 75 bis DN 160.**
3. Isolierte Außenluft- und Fortluftleitungen von Wohnraumlüftungsanlagen von DN 110 bis DN 160.**

** Die Notwendigkeit einer Kaltrauchsperrung ist zu prüfen.

Einbausituationen finden Sie auf der Rückseite.

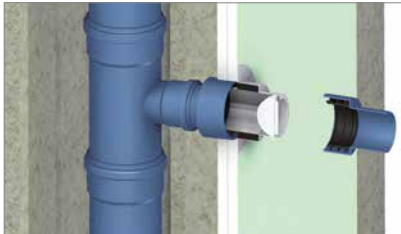
* Gemäß ÖNORM EN 13501-1 entsprechen die POLO-KAL® Rohrsysteme der Brennbarkeitsklasse D-s2,d 1 und somit dem erforderlichen Brandverhalten der TRVB 110/15 (B) für Luftleitungen in Schächten ohne E-Leitungen.

POLO-KWL BRANDSCHUTZ FÜR LUFTLEITUNGEN MIT POLO-KAL® ROHRSYSTEMEN

WANDEINBAU

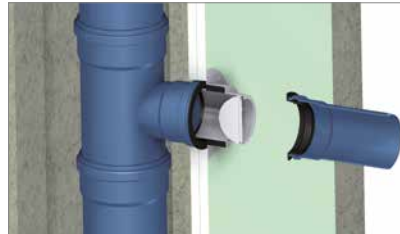
Einbausituationen mit passendem Feuerschutzabschluss am Beispiel Schachtwand

DN 75



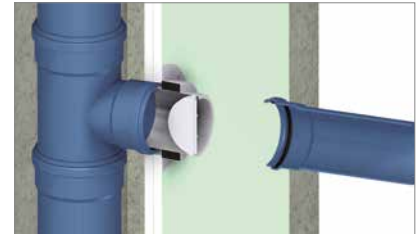
POLO-KAL NG Muffe DN 75
+ Prolap-Plus 80 ¹⁾
+ Artikel 02851 POLO-KAL NG Übergang

DN 110



POLO-KAL NG Muffe DN 110
+ Prolap-Plus 100 ¹⁾
+ Artikel 02389 Übergang POLO-KAL NG

DN 125/160



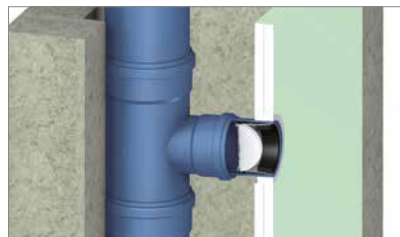
POLO-KAL NG Muffe DN 125/160
+ Prolap-Plus 125/160 ¹⁾
+ POLO-KAL NG Muffe DN 125/160

- 1) Prolap-Plus von Air Fire Tech geprüft und zugelassen für Einbau in Schacht- und Massivwand.
- 2) FSA bzw. FSA-ST von Air Fire Tech geprüft und zugelassen für Einbau in Schacht- und Massivwand mit und ohne Isolierung.
- 3) Prolap bzw. Prolap-Plus von Air Fire Tech geprüft und zugelassen für Einbau in Massivdecke.
- 4) PRODEC-R/KST von Air Fire Tech zugelassen für Einbau in Massivdecke und Weichschott mit und ohne Isolierung

ODER

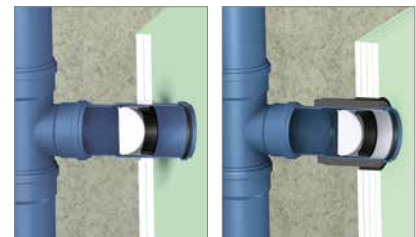
ODER

DN 110



POLO-KAL NG Rohr DN 110
+ FSA 100 ²⁾ auch für isolierte Luftleitungen

DN 125/160

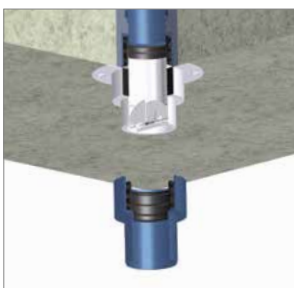


POLO-KAL NG Langmuffe DN 125/160
+ FSA-ST 125/160 ²⁾ auch für isolierte Luftleitungen

DECKENEINBAU

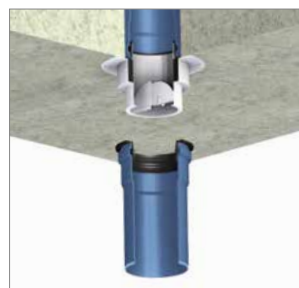
Einbausituationen mit passendem Feuerschutzabschluss am Beispiel Massivdecke bzw. Weichschott

DN 75



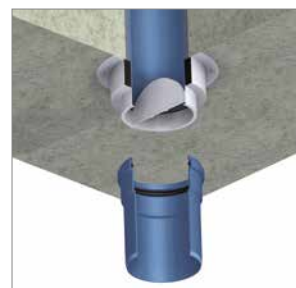
POLO-KAL NG Muffe DN 75
+ Prolap-Plus 80 ³⁾
+ Artikel 02851 POLO-KAL NG Übergang

DN 110



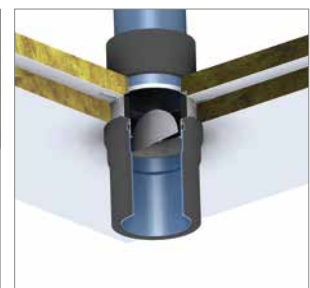
POLO-KAL NG Muffe DN 110
+ Prolap-Plus 100 ³⁾
+ Artikel 02389 Übergang
POLO-KAL NG auch für isolierte Luftleitungen

DN 125/160



POLO-KAL NG Muffe DN 125/160
+ Prolap-Plus 125/160 ³⁾
+ POLO-KAL NG Muffe DN 125/160

DN 125/160



POLO-KAL NG Muffe DN 125/160
+ PRODEC-R/KST 125/160 ⁴⁾

Details zum Einbau entnehmen Sie bitte den Prüfberichten und Zulassungen von Air Fire Tech (www.airfiretech.at).

POLOPLAST GmbH & Co KG
Poloplaststraße 1 . 4060 Leonding . Österreich
T +43 (0) 732 . 38 86.0 . F +43 (0) 732 . 38 86.9
office@poloplast.com . www.poloplast.com

PURE
PROGRESS / **poloplast**