

# POLO-KWL BRANDSCHUTZ FÜR LUFTLEITUNGEN MIT POLO-KAL® ROHRSYSTEMEN



## DIE KOMPLETTE SYSTEMLÖSUNG INKLUSIVE BRANDSCHUTZ

Beim Einsatz der bewährten POLO-KAL® Rohrsysteme als Luftleitungen sind in Wohn- und Bürogebäuden ab Gebäudeklasse 3 Brandschutzmaßnahmen zwingend erforderlich. Um die Anforderungen zu erfüllen, sind für die Abschottung der Durchführungen von Luftleitungen geprüfte Feuerschutzabschlüsse gemäß OIB-Verwendungsgrundsatz OIB-095.4-001/06-008 bzw. ÖNORM H 6027 nötig.\*

Erfolgreich durchgeführte Systemprüfungen von POLO-KAL® in Kombination mit Produkten von Air Fire Tech ermöglichen die Realisierung von Brandschutz in Luftleitungen.

**EINSETZBAR  
BIS GEBÄUDE-  
KLASSE 5**

### TYPISCHE ANWENDUNGSBEISPIELE

1. Nicht isolierte Abluftleitungen von Nassräumen von DN 75 bis DN 160.\*\*
2. Nicht isolierte Zu- und Abluftleitungen von Wohnraumlüftungsanlagen mit Zentralgeräten von DN 75 bis DN 160.\*\*
3. Isolierte Außenluft- und Fortluftleitungen von Wohnraumlüftungsanlagen von DN 110 bis DN 160.\*\*

\*\* Die Notwendigkeit einer Kaltrauchsperrung ist zu prüfen.

Einbausituationen finden Sie auf der Rückseite.

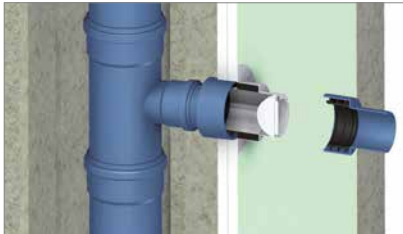
\* Gemäß ÖNORM EN 13501-1 entsprechen die POLO-KAL® Rohrsysteme der Brennbarkeitsklasse D-s2,d 1 und somit dem erforderlichen Brandverhalten der TRVB 110/15 (B) für Luftleitungen in Schächten ohne E-Leitungen.

# POLO-KWL BRANDSCHUTZ FÜR LUFTLEITUNGEN MIT POLO-KAL® ROHRSYSTEMEN

## WANDEINBAU

Einbausituationen mit passendem Feuerschutzabschluss am Beispiel Schachtwand

### DN 75



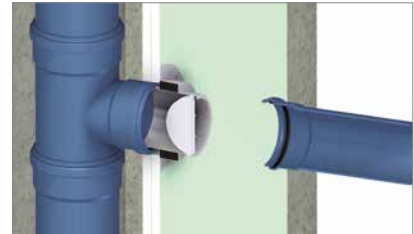
POLO-KAL NG Muffe DN 75  
+ Prolap-Plus 80 <sup>1)</sup>  
+ Artikel 02851 POLO-KAL NG Übergang

### DN 110



POLO-KAL NG Muffe DN 110  
+ Prolap-Plus 100 <sup>1)</sup>  
+ Artikel 02389 Übergang POLO-KAL NG

### DN 125/160



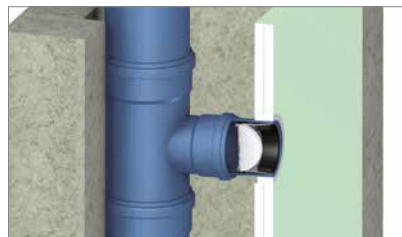
POLO-KAL NG Muffe DN 125/160  
+ Prolap-Plus 125/160 <sup>1)</sup>  
+ POLO-KAL NG Muffe DN 125/160

- 1) Prolap-Plus von Air Fire Tech geprüft und zugelassen für Einbau in Schacht- und Massivwand.
- 2) FSA bzw. FSA-ST von Air Fire Tech geprüft und zugelassen für Einbau in Schacht- und Massivwand mit und ohne Isolierung.
- 3) Prolap bzw. Prolap-Plus von Air Fire Tech geprüft und zugelassen für Einbau in Massivdecke.
- 4) PRODEC-R/KST von Air Fire Tech zugelassen für Einbau in Massivdecke und Weichschott mit und ohne Isolierung

ODER

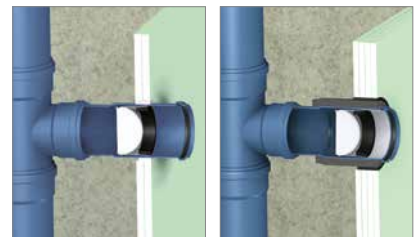
ODER

### DN 110



POLO-KAL NG Rohr DN 110  
+ FSA 100 <sup>2)</sup> auch für isolierte Luftleitungen

### DN 125/160

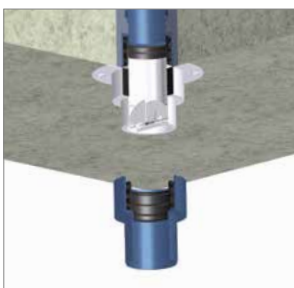


POLO-KAL NG Langmuffe DN 125/160  
+ FSA 125/160 <sup>2)</sup> oder herkömmliche Muffe  
+ FSA - ST 125/160 <sup>2)</sup>

## DECKENEINBAU

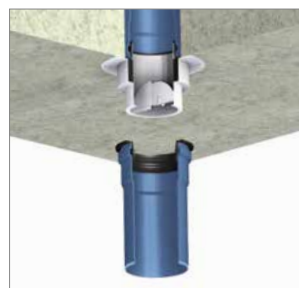
Einbausituationen mit passendem Feuerschutzabschluss am Beispiel Massivdecke bzw. Weichschott

### DN 75



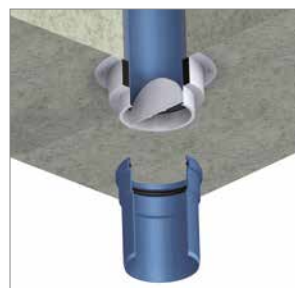
POLO-KAL NG Muffe DN 75  
+ Prolap-Plus 80 <sup>3)</sup>  
+ Artikel 02851 POLO-KAL NG Übergang

### DN 110



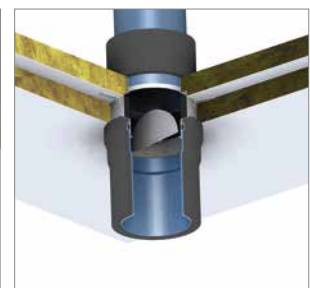
POLO-KAL NG Muffe DN 110  
+ Prolap-Plus 100 <sup>3)</sup>  
+ Artikel 02389 Übergang

### DN 125/160



POLO-KAL NG Muffe DN 125/160  
+ Prolap-Plus 125/160 <sup>3)</sup>  
+ POLO-KAL NG Muffe DN 125/160

### DN 125/160



POLO-KAL NG Muffe DN 125/160  
+ PRODEC-R/KST 125/160 <sup>4)</sup>

Details zum Einbau entnehmen Sie bitte den Prüfberichten und Zulassungen von Air Fire Tech ([www.airfiretech.at](http://www.airfiretech.at)).