

Rohr- und Kabeldurchführung

**POLO-RDS** Evolution Bodendurchführung



# Einbauanleitung



Diese Einbauanleitung beschreibt den Regelanwendungsfall. Sollten Fragen beim Einbau auftreten, stehen die Mitarbeiter unseres Verkaufes sowie unserer Anwendungstechnik gerne zur Verfügung. Tel. 0732/3886-0

## Einbau Bodendurchführung



Bodendurchführung mit Trennschleifer auf das richtige Maß kürzen, anfasen und entgraten.



Bauschutzdeckel = OK Beton  
Einmessen mit Laser.



Fertigstellung der Bewehrung  
Endkontrolle.



Bündig einbetonieren und mit Rüttler verdichten.

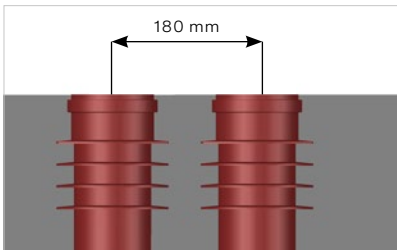


Bauschutzdeckel mittels Schallhammer oder Schraubenzieher entfernen.



Direkter Anschluss von Hausabfluss-  
rohren oder -formstücken DN 110

## Mindestabstand für Mehrfachanordnung



## Einbau Dichtelement mit Zwiebelschalenaufbau 01011



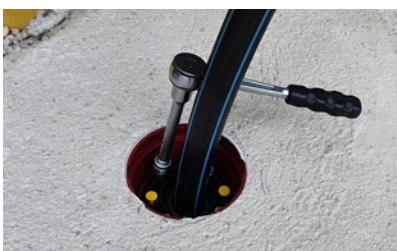
Bauschutzdeckel entfernen – Medien-  
leitung durch die einbetonierte Boden-  
durchführung einziehen.



Dichtelement aufklappen. Zwiebelringe  
nach Erfordernis herausziehen, an-  
schneiden und abreißen.



Dichtelement über die Medienleitung  
klappen und bis zur Anschlagkante in  
die Bodendurchführung schieben.



Schrauben in mehreren Durchgängen  
über Kreuz anziehen. Anschließend die  
Schrauben mit Drehmomentschlüssel  
auf 6 Nm anziehen.

Mediumleitung außen $\varnothing$		Ringe entfernen
13-15 mm		0
16-20 mm	3/8"-1/2"	1
21-25 mm	3/4"	2
26-30 mm		3
31-35 mm	1"	4
36-40 mm		5
41-45 mm		6
46-50 mm	6/4"	7

## Dichtelemente kompatibel mit POLO-RDS Evolution Bodendurchführung



**Dichtelement DN 100  
aufklappbar**

A.-Nr. 01011  
Mediumleitungen 13-50 mm



**Dichtelement DN 100  
aufklappbar**

A.-Nr. 01015  
Mediumleitungen 63/2"



**Dichtelement mit Mehrfachdurch-  
führung DN 100, aufklappbar**

A.-Nr. 01010  
Mediumleitungen  
8, 2 x 10, 12, 14, 16, 18 mm



**Dichtelement blind DN 100**

A.-Nr. 01020

## Montagewerkzeuge



Das Entfernen des Deckels erfolgt durch das „Anschlagen“ und „Herausziehen“ des Verschmutzungs-schutzes durch einen Schalhammer.



Das Entfernen der Dichtwiebel für den erforderlichen Mediumleitungsdurchmesser erfolgt mit Hilfe eines scharfen Messers oder durch einfaches Abreißen. Das Festziehen der Schrauben erfolgt mit einer Stecknuss 10 mm, der kurzen Verlängerung und einer Ratsche mit Drehmomentauslöser.