

REFERENZ

POLO-KAL NG SCHIFFSBAU

Sanierung des Kreuzfahrtschiffes „MS Artania“ Bremerhaven . Deutschland

Rohrmaterial: POLO-KAL NG DN 32–50

Projektumfang: Kernsanierung von Badezimmern in 152 Kabinen

Auftraggeber: HGS Objekt-Technik

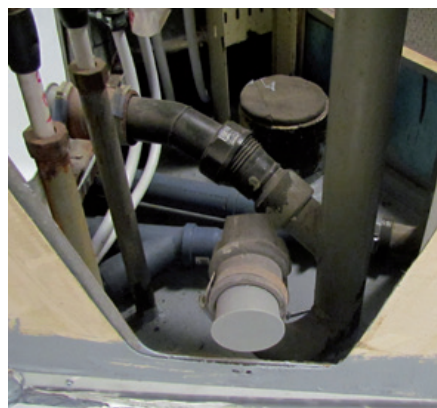
Ausführung: Evers + Kaiser

Bauzeitraum: Oktober bis Dezember 2014

Besondere Anforderungen:

- zahlreiche Zulassungen für den Schiffsbau
- halogenfreier Kunststoff
- Vakuumbeständigkeit des Rohrsystems

Das aus Film und Fernsehen bekannte Kreuzfahrtschiff „MS Artania“ wurde im kompletten Innen- sowie Außenbereich saniert (Maschinenanlage sowie alle Kabinen). POLOPLAST stellte mit dem Rohrsystem POLO-KAL NG die optimale Lösung in Bezug auf die hohen Qualitätsstandards und Anforderungen an die Vakuumbeständigkeit und Halogenfreiheit des Rohrsystems dar.



REFERENZ

POLO-KAL NG SCHIFFSBAU



VORTEILE VON POLO-KAL NG IM SCHIFFSBAU

Maßgeschneidert für die hohen Anforderungen im Schiffsbau, gewährleistet das hochschalldämmende 3-Schicht-Hausabflussrohr POLO-KAL NG die problemlose Verlegung und den sicheren Betrieb an Bord.

- **Geringes Gewicht** reduziert das Gesamtgewicht des Schiffes und ermöglicht eine einfache Handhabung bei Transport und Montage.
- **Langlebig und korrosionsfrei** – optimale Beständigkeit in salzhaltiger Luft, keine Korrosion.
- **Hohe Verarbeitungssicherheit** durch das bewährte Stecksystem. Keine Brandgefahr durch auftretenden Funkenflug beim Abschneiden.
- **Einfache und rasche Verarbeitung** des hochschalldämmenden Stecksystems POLO-KAL NG.
- **Vakuumbeständigkeit** des Rohrsystems.



POLOPLAST GmbH & Co KG
Poloplaststraße 1
4060 Leonding · Österreich
T +43 (0) 732 . 38 86.0 · F +43 (0) 732 . 38 86.9

office@poloplast.com
www.poloplast.com

PURE
PROGRESS / **poloplast**